

reference

ardarchitects s.r.o.

KANCELÁŘ ČESKÉ BUDĚJOVICE:
Kněžská 17, 370 01 Č. Budějovice, medak@ard.cz, +420 776 745 075,

www.ard.cz
<https://www.facebook.com/www.ard.cz>
<https://www.instagram.com/ard.architects/>

Bytový dům ČESKÉ BUDĚJOVICE LUČNÍ JEZ J



Využití < BD
Investor < VLTAVA PARK s.r.o.
Náklady < 29 mil.Kč
Místo stavby < České Budějovice, Luční jez
Kapacity < 13 bytových jednotek
Fáze projektu < DSP, DPS, AD,
výstavba 2011-12



Bytové domy **TRIO HARRACHOV**



Využití
Investor
Náklady
Místo stavby
Kapacity
Fáze projektu

< apartmánový areál
< TRIO Harrachov s.r.o.
< 125 mil.Kč
< Harrachov
< 48 nadstandardních bytů
< studie, DSP, DPS
2018/19
spolupráce s archiSPACE s.r.o.

Bytové domy
TRIO HARRACHOV



Bytový dům **ANGLICKÁ** **KARLOVY VARY**



Využití
Investor
Náklady
Místo stavby
Kapacity
Fáze projektu

< bytový dům s komerčními prostory
< soukromý
< 85 mil.Kč
< Karlovy Vary, Anglická ul.
< 22 nadstandartních bytů
< studie, DUR,
2018/19



BYTOVÝ DŮM REZIDENCE JEZERKA PRAHA 4



Využití < BD
Investor < CTR JEZERKA s.r.o.
Náklady < 120 mil.Kč
Místo stavby < Praha 4, na Jezerce
Kapacity < 36 nadstandartních bytů
Fáze projektu < studie, DUR,
2013-14



Bytový soubor **CENTRUM STARÝCH MODŘAN**



Využití
Investor
Náklady
Místo stavby
Kapacity
Fáze projektu

< BD
< České nemovitosti a.s.
< 350 mil.Kč
< Praha - Modřany
< 175 bytových jednotek
< DUR, DSP, DPS,
kolaudace: 2009
spolupráce s ARC studiem
ak.arch.ing. V.Rubek



Bytový dům **PACOVSKÁ UL. PRAHA-PANKRÁC**



Využití < BD
Investor < SPGroup a.s.
Náklady < 78 mil.Kč
Místo stavby < Praha - Pankrác
Kapacity < 5400 m2
Fáze projektu < DUR, DSP, DPS,
stavba zahájena 2011
spolupráce s ARC studiem
ak.arch.ing. V.Rubek



Bytový dům PRAHA-VRŠOVICE ROSTOVSKÁ UL.

Využití
Investor
Náklady
Místo stavby
Kapacity
Fáze projektu

< BD
< SEKYRA GROUP a.s..
< 85 mil.Kč
< Praha - Vršovice
< 54 bytových jednotek
< studie, DUR, DSP, DPS,
realizace 2003
spolupráce s ARC studiem
ak.arch.ing. V.Rubek



Bytový soubor PRAHA-ZÁBĚHLICE VE SLATINÁCH



Využití
Investor
Náklady
Místo stavby

< BD
< České nemovitosti a.s.
< 227 mil.Kč
< Praha - Záběhlice,
Ve Slatinách
< 243 bytových jednotek
< DUR, DSP, DPS,
kolaudace: 2002
spolupráce s ARC studiem
ak.arch.ing. V.Rubek

Kapacity
Fáze projektu



Bytový soubor PRAHA-LIBEŇ V ZAHRADÁCH



Využití < BD
Investor < DVOŘÁK a.s..
Náklady < 150 mil.Kč
Místo stavby < Praha - Libeň
Kapacity < 73 bytových jednotek
Fáze projektu < studie, DUR
spolupráce s ARC studiem
ak.arch.ing. V.Rubek



EKOSÍDLIŠTĚ NOVÉ HRADY



Využití
Investor

< SOUBOR RD
< Společnost solárních
stavitelů s.r.o..

Náklady
Místo stavby
Kapacity
Fáze projektu

< 39 mil.Kč
< Nové Hradý
< 16 dvojdomů RD
< studie, DUR, DSP
realizace 2011



experimentální
bytový dům
SOUTĚŽ WIENERBERGER



Využití < **BD**
Investor < **arch. soutěž**
Náklady <
Místo stavby <
Kapacity < **67 bytových jednotek**
Fáze projektu < **studie**



SENIOR CENTRUM A ZÓNA BYDLENÍ BELA VITA LAVIČKY U VELKÉHO MEZIŘÍČÍ



Využití	< SOUBOR RD. BD a domu s pečovatelskou službou
Investor	< Care Management Prague s.r.o.
Náklady	< 280 mil.Kč
Místo stavby	< Lavičky u Velkého Meziříčí
Kapacity	< 20 dvojdomů RD 6 bungalovů 8 BD po 4 bytech 140 pokojů s pečovatelskou službou
Fáze projektu	< studie, DUR, DSP realizace 2011-13 spolupráce s ARC studiem ak.arch.ing. V.Rubek



SENIOR CENTRUM
A ZÓNA BYDLENÍ
BELA VITA
LAVIČKY
U VELKÉHO MEZIŘÍČÍ



Bytové domy MALEŠICE



Využití
Investor
Náklady
Místo stavby
Kapacity
Fáze projektu

< SKUPINA BD
< CBE development s.r.o.
< 150 mil.Kč
< Praha 13
< 54 nadstandartních bytů
< studie, DUR, DSP
2014/16
spolupráce s archiSPACE s.r.o.

MEZINÁRODNÍ INTERNÁTNÍ ŠKOLA CARLSBAD INTERNATIONAL SCHOOL

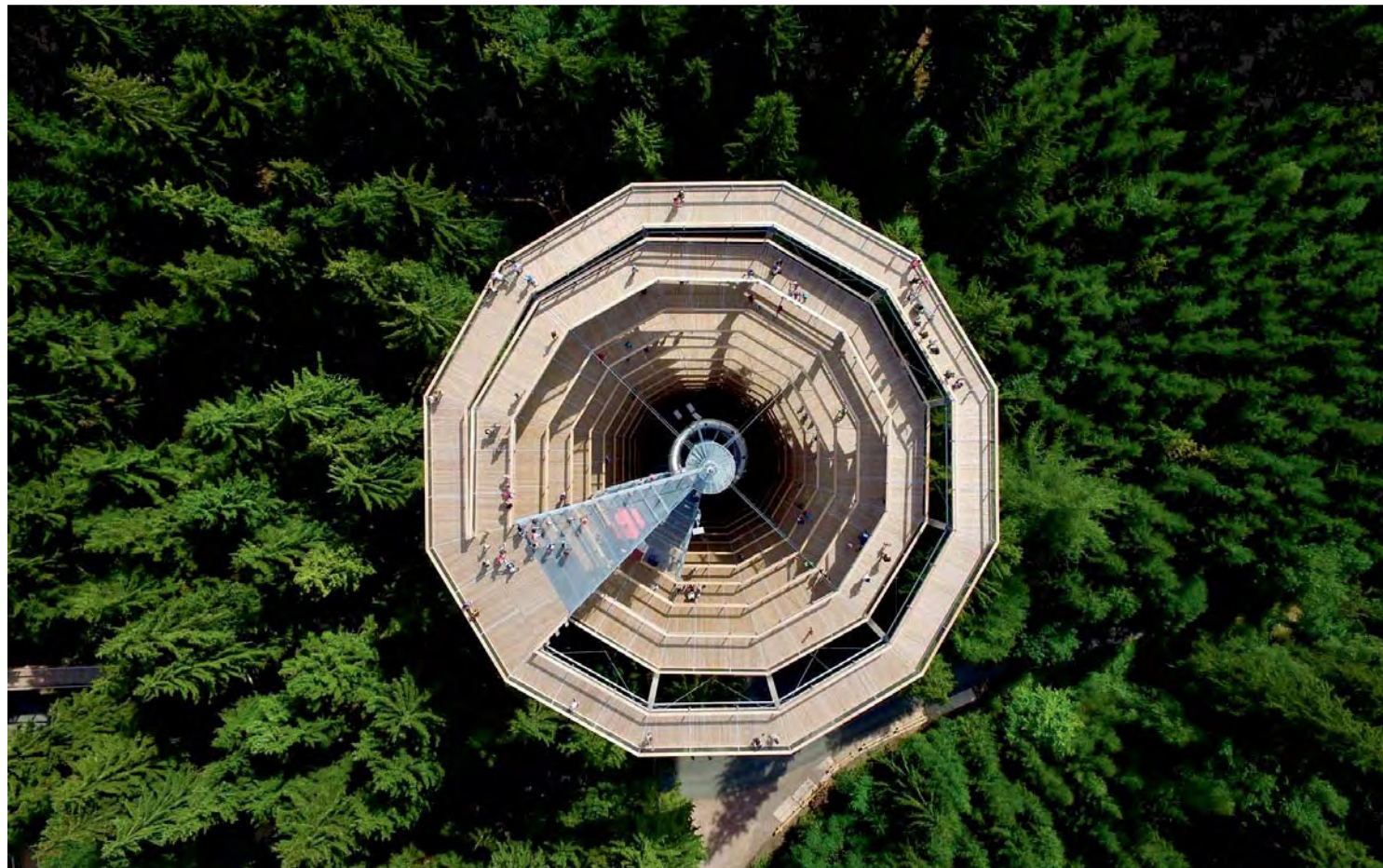


Využití
Investor
Náklady
Místo stavby
Kapacity
Fáze projektu

< mezinárodní internátní škola
< STARODÁVNÉ TRADICE s.r.o.
< 65 mil.Kč
< Slovenská 477/5, K. Vary
< internát a učebny pro
120 žáků, společenský sál
< rekolaudace a stavební
úpravy a novostavba
STS, DSP, DPS, AD, 2014-16



STEZKA KORUNAMI STROMŮ KRKONOŠE JÁNSKÉ LÁZNĚ



Využití
Investor

< TURISTICKÝ CÍL
< STEZKA KORUNAMI
STROMŮ KRKONOŠE s.r.o.,
< 185 mil.Kč
< JÁNSKÉ LÁZNĚ
< délka 1400 m,
max. výška 42m,
restaurace,
< DUR, DSP
2014/2016

Náklady
Místo stavby
Kapacity

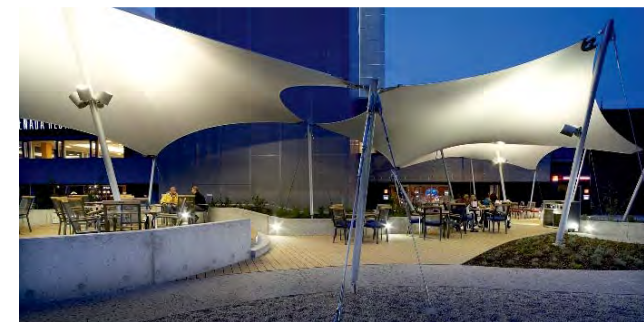
Fáze projektu



STEZKA KORUNAMI STROMŮ KRKONOŠE JÁNSKÉ LÁZNĚ



rekonstrukce
hotelu Gomel na
CLARION
CONGRESS HOTEL
ČESKÉ BUDĚJOVICE



Využití

< HOTEL A KONGRESOVÉ
CENTRUM

Investor

< CPI hotels a.s.

Náklady

< 380 mil. Kč

Místo stavby

< Pražská ul. , Č. Budějovice

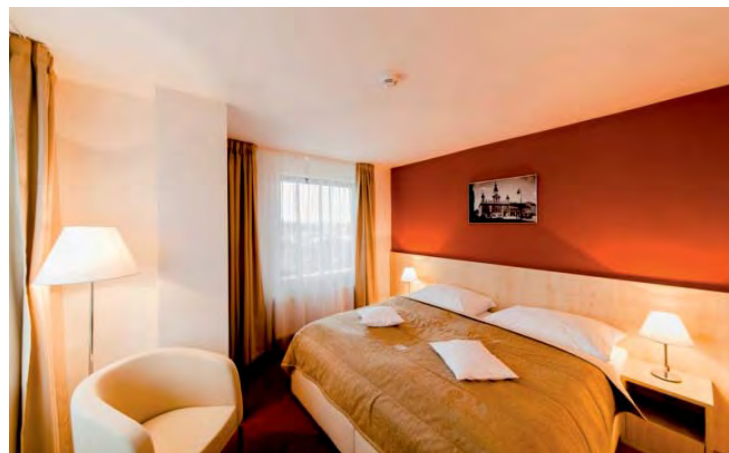
Kapacity

< 19 000 m2

Fáze projektu

< změna stavby před
dokončením, DPS, AD
realizace 20011-12
spolupráce s K4 a.s.

rekonstrukce
hotelu Gomel na
CLARION
CONGRESS HOTEL
ČESKÉ BUDĚJOVICE



GOLF RESORT ANDĚLSKÁ HORA



- Využití < golf klub, tech. zázemí
Investor < Golf resort
Andělská Hora s.r.o.
Náklady < 280 mil. Kč
Místo stavby < Andělská Hora
Kapacity < 18 jamkové golfové hřiště
a kompletní zázemí lůžek
Fáze projektu < studie 2016
2. místo ve vyzvané
architektonické soutěži



ADMINISTRATIVNÍ
BUDOVA
SCHMITT UND SOHN
JENIŠOV



Využití < administrativní
zázemí sídla firmy
Investor < Schmitt und Sohn výtahy
Náklady < 48 mil. Kč
Místo stavby < Jenišov
Kapacity < 750m2 zastavěné plochy
Fáze projektu < studie, DUR 2019



DOPRAVNÍ TERMINÁL LIPNO NAD VLTAVOU



Využití
Investor
Náklady
Místo stavby
Kapacity
Fáze projektu

< dopravní terminál
< Lipnoservis s.r.o.
a obec Lipno/Vltavou
< 225 mil.Kč
< Lipno and Vltavou
< 1312 parkovacích míst,
12 stání autobusů,
ubytování 164 lůžek,
< studie, DUR, DSP, DPS, INT
2015/2018



rekonstrukce ŠPUTŮV MLÝN NOVOSEDLY NAD NEŽÁRKOU



Využití < rodinné ubytování, pension
Investor < Interfinance s.r.o.
Náklady < 25 mil.Kč
Místo stavby < Novosedly nad Nežárkou
Kapacity < 24 lůžek,
Fáze projektu < studie, DUR, DSP,
2018/2020



REKONSTRUKCE AUTOBUSOVÉHO NÁDRAŽÍ VELEŠÍN



Využití
Investor
Náklady
Místo stavby
Kapacity
Fáze projektu

< AUTOBUSOVÉ NÁDRAŽÍ
< MĚSTO VELEŠÍN
< 43 mil.Kč
< Velešín
< 8 stání, 2 krytá nástupiště,
35 park míst
< zaměření skut stavu,
studie, DSP, DPS

PARKOVACÍ DŮM KLATOVY



Využití
Investor
Náklady
Místo stavby
Kapacity
Fáze projektu

< PARKOVACÍ DŮM
< MĚSTO KLATOVY
< 35 mil.Kč
< Klatovy
< 84 parkovacích míst
ve 3 podlažích
< architektonická soutěž

SMUTEČNÍ SÍŇ ROUDNICE NAD LABEM



Využití
Investor
Náklady
Místo stavby
Kapacity
Fáze projektu

< SMUTEČNÍ SÍŇ
< MĚSTO ROUDNICE/LABEM
< 86 mil.Kč
< Roudnice/Labem
< sál pro 80 pozůstalých
< architektonická soutěž



VELVYSLANECTVÍ ČR V USA WASHINGTON D.C.



Využití
Investor
Náklady
Místo stavby
Kapacity

< VELVYSLANECTVÍ
< MZV ČR
< 358 mil.Kč
< WASHINGTON D.C.
< velvyslanectví, ubytování
zaměstnanců, konferenční sál
< architektonická soutěž



SPORTOVNÍ HALA KUŘIM



Využití
Investor
Náklady
Místo stavby
Kapacity

< **SPORTOVNÍ HALA**
< **MĚSTO KUŘIM**
< **137 mil.Kč**
< **Kuřim**
< **870 diváků, velký a malý sál,**
 prodejna, posilovny
< **architektonická soutěž**



SPORTOVNÍ HALA ABERTAMY



Využití
Investor
Náklady
Místo stavby
Zastavěná
plocha
Fáze projektu

< **SPORTOVNÍ HALA**
< **MĚSTO ABERTAMY**
< **55 mil.Kč**
< **ABERTAMY**
< **sportovní sál,**
tribuna, sauna, šatny
< **studie**



REKONSTRUKCE A PŘÍSTAVBA MěKS, DAČICE



Využití
Investor
Náklady
Místo stavby
Kapacity

< KULTURNÍ DŮM
< MĚSTO DAČICE
< 86 mil.Kč
< Dačice
< 600 návštěvníků,
společenský sál, restaurace
< studie, 2015



OZDRAVNÉ CENTRUM VELEŠÍN



Využití
Investor
Náklady
Místo stavby
Kapacity
Fáze projektu

< hotel a akvapark
< město Velesín
< 180 mil.Kč
< Velesín
< Hotel 83 lůžek
venkovní i vnitřní bazén
< studie, DUR,



MALÉ NÁMĚSTÍ PRACHATICE

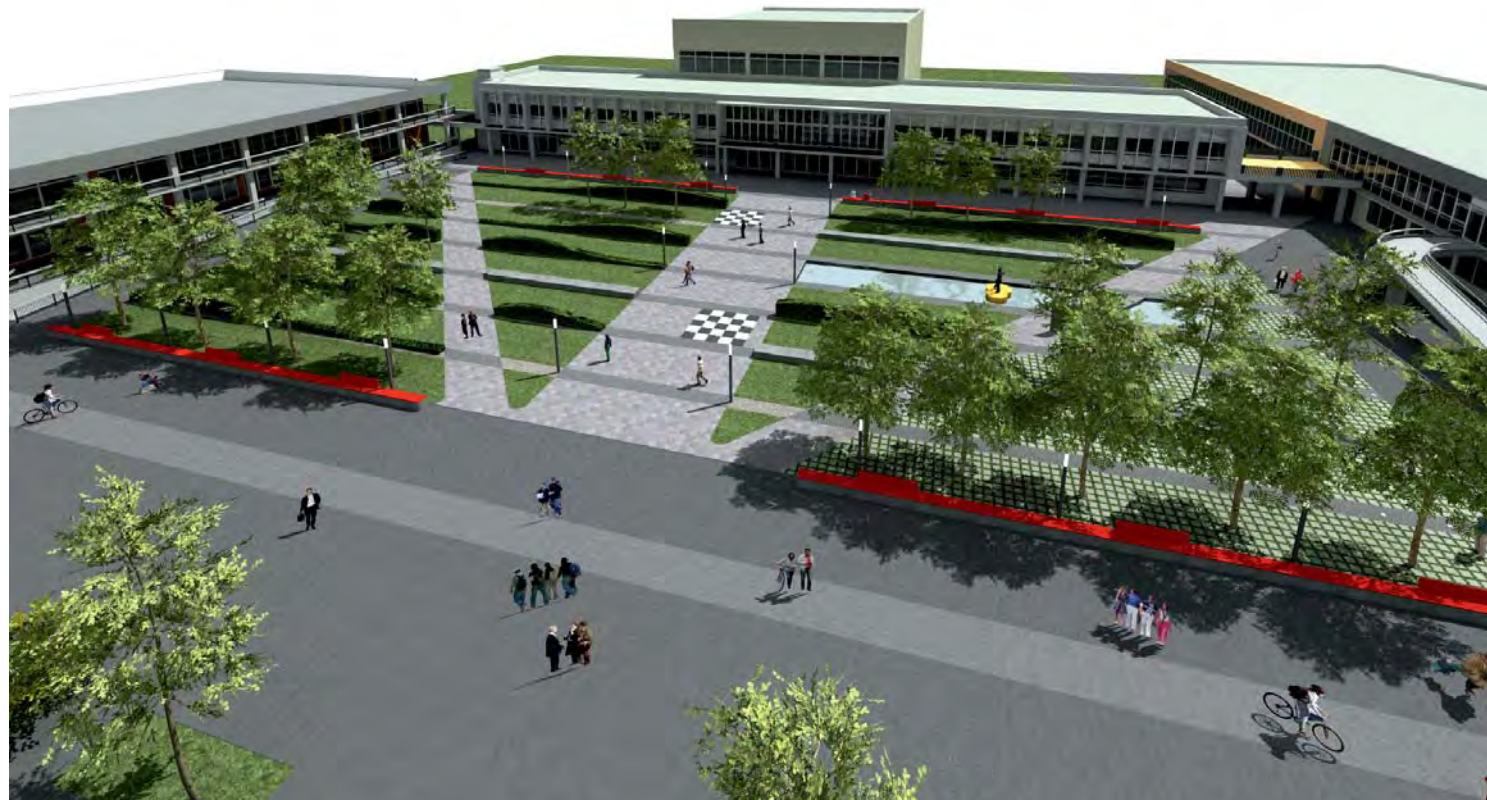


Využití
Investor
Náklady
Místo stavby
Kapacita
fáze projektu

< **městský prostor**
< **město PRACHATICE**
< **185 mil.Kč**
< **Malé náměstí, Prachatice**
< **7 ha**
< **studie, DSP, DPS,**



NÁMĚSTÍ U KD VLTAVA ČESKÉ BUDĚJOVICE



Využití < veřejné
Investor < město Č. Budějovice
Náklady < 38 mil.Kč
Místo stavby < Č. Budějovice
Kapacita < 6500 m2
fáze projektu < studie, 2004

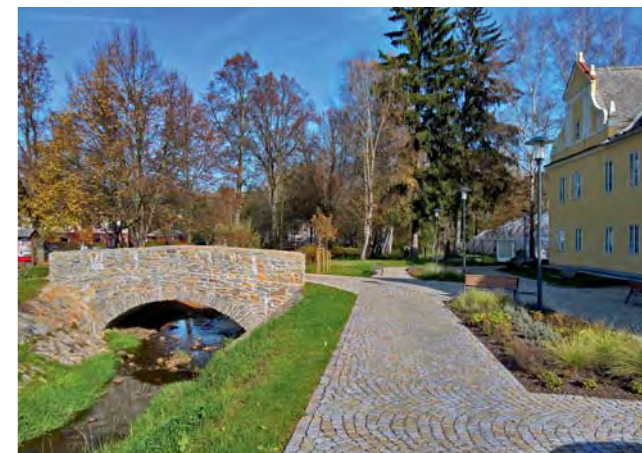


REKONSTRUKCE PARTERU NA BĚLIDLE, KAPLICE



Využití
Investor
Náklady
Místo stavby
Kapacita
fáze projektu

< městský prostor
< město KAPLICE
< 45 mil.Kč
< Kaplice
< 25 000 m2
< studie,DSP, DPS, AD,
kolaudace 2016



LÁVKA PŘES VLTAVU U ZIMNÍHO STADIONU ČESKÉ BUDĚJOVICE



- Využití < pěší a cyklistická lávka
- Investor < město České Budějovice
- Náklady < 24 mil. Kč
- Místo stavby < České Budějovice
- Kapacita < rozpětí 54 m
- fáze projektu < studie, DSP, AD, realizace 2012
spolupráce s HBP s.r.o.

OCENĚNO ZVLÁŠTNÍ CENOU PRESTA 2010-12



LÁVKA PŘES VLTAVU U METEORU ČESKÉ BUDĚJOVICE



- Využití < pěší a cyklistická lávka
- Investor < město České Budějovice
- Náklady < 12 mil. Kč
- Místo stavby < České Budějovice
- Kapacita < rozpětí 47 m
- fáze projektu < studie, DSP,DPS, realizace 2018
spolupráce s HBP s.r.o.



MOST PŘES MALŠI U POLIKLINIKY ČESKÉ BUDĚJOVICE

Využití
Investor
Náklady
Místo stavby
Kapacita
fáze projektu

< most
< město České Budějovice
< 29 mil. Kč
< České Budějovice
< rozpětí 35 m
< studie, DSP, DPS, realizace 2006
spolupráce s Pontex Č. B.



LÁVKA U MALÉHO JEZU NA MALŠI ČESKÉ BUDĚJOVICE



Využití
Investor
Náklady
Místo stavby
Kapacita
fáze projektu

< pěší a cyklistická lávka
< město České Budějovice
< 3,8 mil. Kč
< České Budějovice
< rozpětí 8,5 m
< studie, DSP, DPS, realizace 2008
spolupráce s HBP s.r.o.



INTERIÉR BÝVALÉHO KOSTELA SV. FILIPA A JAKUBA VELEŠÍN



Využití

< regionální muzeum, kavárna,
infocentrum,
obřadní místnost

Investor

< město Velešín

Náklady

< 29 mil.Kč

Místo stavby

< Nám. J.V.Kamarýta, Velešín

Kapacita

<

fáze projektu

< studie, INT, AD, realizace 2010-11



BAGEL LOUNGE, T.G. MASARYKA KARLOVY VARY



Využití < FAST FOOD RESTAURANT
Investor < Koruna Karlovy Vary a.s.
Náklady < 3,5 mil.Kč
Místo stavby < T.G. MASARAKA, K. Vary
Kapacita < 20 míst
fáze projektu < studie, DSP, INT, AD, realizace 2017

SAKURA SUSHI KARLOVY VARY



Využití
Investor
Náklady
Místo stavby
Kapacita
fáze projektu

< SUSHI RESTAURANT
< **soukromý**
< **6 mil.Kč**
< **Karlovy Vary**
< **60 míst**
< **studie, INT, AD, realizace 2017**

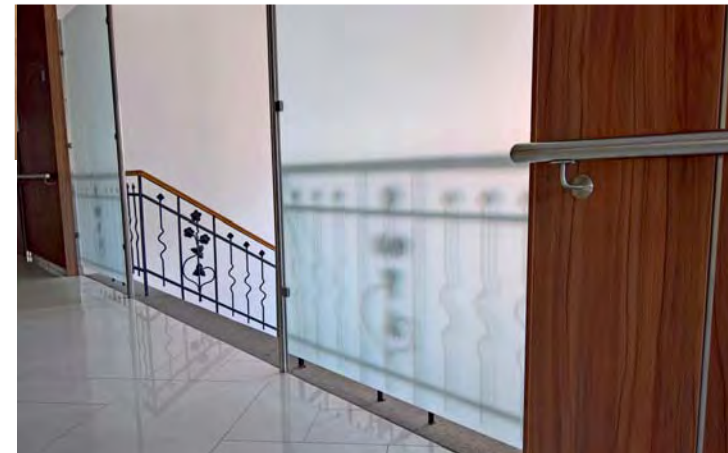


INTERIÉR KD LIDOVÝ DŮM KARLOVY VARY



Využití
Investor
Náklady
Místo stavby
Kapacita
fáze projektu

< KD
< město Karlovy Vary
< 22 mil.Kč
< Stará role, Karlovy Vary
< 120 míst
< studie, DSP, INT, AD
realizace 2010



ENERGO LIPNO NAD VLTAVOU



Využití
Investor
Náklady
Místo stavby
Kapacita
fáze projektu

< KD
< Lipnoservis s.r.o.
< 12 mil.Kč
< Kramolín, Lipno nad Vltavou
< 250 míst
< studie, DSP, DPS, INT, AD
realizace 2018



STEZKA KORUNAMI STROMŮ PŘÍSTAVBA SHOPU LIPNO NAD VLTAVOU



Využití
Investor
Náklady
Místo stavby
Kapacita
fáze projektu

< prodej a zázemí vstupu
< Stezka korunami stromů s.r.o.
< 6,5 mil.Kč
< Kramolín, Lipno nad Vltavou
< 75 m2
< studie, DUR, DSP, DPS, INT, AD
realizace 2019



NOVOSTAVBA RD KLÁNOVICE



Využití < RD
Investor < soukromý
Náklady < 14 mil.Kč
Místo stavby < Klánovice
Kapacity < 223 m2
Fáze projektu < studie, DSP, DPS,
INTERIER, AD
realizace 2012-14

REKONSTRUKCE RD KLÁNOVICE



Využití
Investor
Náklady
Místo stavby
Kapacity
Fáze projektu

< RD
< **soukromý**
< **8,5 mil.Kč**
< **Klánovice**
< **189 m2**
< **zaměření skut stavu,**
studie, DSP, DPS,
INTERIER, AD
realizace 2011-13



NOVOSTAVBA RD DOLNÍ VLTAVICE



Využití
Investor
Náklady
Místo stavby
Kapacity
Fáze projektu

< RD
< **soukromý**
< **3.8 mil.Kč**
< **Dolní Vltavice**
< **174 m2**
< **zaměření skut stavu,**
studie, DSP, DPS,
INTERIER, AD
realizace 2005-06



RODINNÝ DŮM LÍBEZNICE



Využití
Investor
Náklady
Místo stavby
Kapacita
fáze projektu

< **rodinná vila**
< **soukromý**
< **12.5 mil.Kč**
< **Líbeznice u Prahy**
< **215 m2**
< **studie**



RODINNÝ DŮM VČELNÁ



Využití
Investor
Náklady
Místo stavby
Kapacita
fáze projektu

< **rodinná vila**
< **soukromý**
< **12.5 mil.Kč**
< **Včelná u Č. Budějovic**
< **300 m2**
< **studie**



REKONSTRUKCE RD LOUNY



Využití < RD
Investor < **soukromý**
Náklady < **1.8 mil.Kč**
Místo stavby < **Louny**
Kapacity < **148 n2**
Fáze projektu < **zaměření skut stavu,
studie, DSP, DPS, AD
realizace 2006**

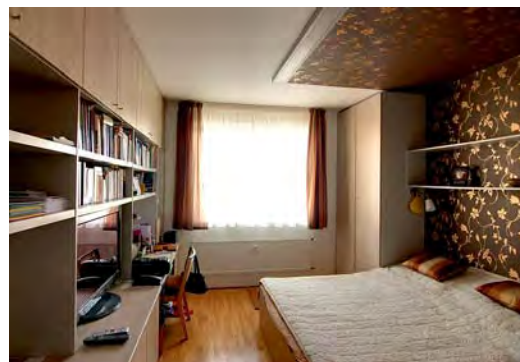
INTERIÉR BYTU G201 LUČNÍ JEZ ČESKÉ BUDĚJOVICE



Využití < BYT
Investor < soukromý
Náklady na realizaci < 720 tis.Kč
Místo stavby < České Budějovice
Kapacita < 86 m2
fáze projektu < studie, INT, AD, realizace 2011



INTERIÉR BYTU SUCHDOL U PRAHY



Využití < BYT
Investor < soukromý
Náklady < 450 tis.Kč
Místo stavby < Suchdol u Prahy
Kapacita < 67 m2
fáze projektu < studie, INT, AD, realizace 2010